

桃園市立文昌國民中學 函

地址：33043桃園市桃園區民生路729號

承辦人：特教組長 施逸旻

電話：3552776#613

電子信箱：s0211123@gmail.com

受文者：桃園市桃園區文山國民小學

發文日期：中華民國113年12月16日

發文字號：文國輔字第1130010153號

速別：普通件

密等及解密條件或保密期限：

附件：文宣 (376439601X_1130010153_ATTACH1.png、
376439601X_1130010153_ATTACH2.png)

主旨：有關本校辦理114學年度國民中學資賦優異學生鑑定家長
說明會及數理資優營隊訊息，懇請貴校協助公告相關事
宜。

說明：

一、依據桃園市政府教育局113年10月16日桃教特字第
1130102343號函辦理。

二、資賦優異學生鑑定家長說明會：

(一)時間：113年12月25日 (三) 晚間7：00~8：30。

(二)地點：文昌國中活動中心。

(三)報名資訊：請點選網址 <https://forms.gle/zqyo2m5SCWVGe58GA>，填寫報名資料即完成。

三、數理資優營隊：

(一)時間：114年2月5日、6日下午12：45~17：00。

(二)地點：文昌國中數理資優教室。

(三)報名資訊：請點選網址 <https://forms.gle/zTpZN2e2pCdyBCEa8>，填寫相關資料即完成。

輔導室

113/12/16 12:04



1130008904

有附件



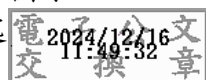
(四)招生名額30人，欲報從速。

四、相關資訊請參閱附件，若有相關問題請洽特教組施老師

(3552776#613)。

正本：本市各市立國小

副本：本校輔導處



裝

訂

線

