

## 元智大學 函

地址：(32003)桃園市中壢區遠東路135號  
承辦人：趙翠雲  
聯絡電話：(03)4638800轉6072  
傳真：(03)4358912  
e-mail：stcycho@saturn.yzu.edu.tw

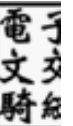
受文者：桃園市桃園區文山國民小學

發文日期：中華民國111年12月29日  
發文字號：元智管院碩專字第1110001304號  
速別：普通件  
密等及解密條件或保密期限：  
附件：112級EMBA招生海報 (20221227171356112EMBA\_A4\_POSTER.pdf)

主旨：檢送本校管理學院管理碩士在職專班(EMBA)112學年度招生訊息如說明，敬請惠予公告，歡迎踴躍報考，請查照。

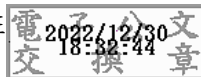
說明：

- 一、本校採網路報名自即日起至112年2月3日下午3時止。
- 二、招生名額：80名。
- 三、考試方式：
  - (一) 書面資料審查(40%)。
  - (二) 口試(60%)，日期訂於112年3月5日(星期日)。
- 四、招生對象：
  - (一) 企業負責人及高階經理人。
  - (二) 各專業領域之菁英人士。
  - (三) 有志充實管理專業知識者。
- 五、相關資訊均以本校招生網頁(<https://exam.yzu.edu.tw/NewNetapply/>)為準。
- 六、檢附招生海報。



正本：桃園市各小學、桃園市各中學、桃園市各高中、桃園市各區公所、臺灣土地銀行八德分行、臺灣土地銀行中壢分行、臺灣土地銀行北中壢分行、臺灣土地銀行北桃園分行、臺灣土地銀行南桃園分行、臺灣土地銀行楊梅分行、臺灣桃園地方檢察署、臺灣石門農田水利會、行政院農業委員會農田水利署桃園管理處、臺灣桃園農田水利會、臺灣桃園農田水利會大竹工作站、臺灣桃園農田水利會大崙工作站、臺灣桃園農田水利會大溪工作站、臺灣桃園農田水利會水尾工作站、臺灣桃園農田水利會桃園工作站、臺灣桃園農田水利會海山工作站、臺灣桃園農田水利會草漯工作站、臺灣桃園農田水利會湖口工作站、臺灣桃園農田水利會新坡工作站、臺灣桃園農田水利會新屋工作站、臺灣桃園農田水利會新莊工作站、臺灣桃園農田水利會觀音工作站、臺灣菸酒股份有限公司桃園酒廠、臺灣菸酒股份有限公司桃園營業處、臺灣銀行中壢分行、臺灣銀行桃園分行、臺灣銀行臺北國際機場分行、八德區農會、大園區農會、大溪區農會、中華民國農會中壢辦事處、平鎮區農會、桃園市農會、桃園區農會、復興區農會、新屋區農會、楊梅區農會、龍潭區農會、龜山區農會、蘆竹區農會、觀音區農會、中壢區漁會、桃園區漁會、財政部北區國稅局大溪稽徵所、財政部北區國稅局中壢稽徵所、財政部北區國稅局中壢稽徵所第一辦公室、財政部北區國稅局桃園分局、財政部北區國稅局楊梅稽徵所、財政部國有財產署北區分署桃園辦事處、經濟部工業局土城工業區服務中心、經濟部工業局大武崙(兼瑞芳)工業區服務中心、經濟部工業局大園工業區服務中心、經濟部工業局中壢工業區服務中心、經濟部工業局平鎮工業區服務中心、經濟部工業局林口工業區服務中心、經濟部工業局桃園幼獅工業區服務中心、經濟部工業局新北產業園區服務中心、經濟部工業局新竹工業區服務中心、經濟部工業局樹林工業區服務中心、經濟部工業局頭份(兼竹南及銅鑼)工業區服務中心、經濟部工業局龜山工業區服務中心、經濟部工業局觀音工業區服務中心、中華民國陸軍通信電子器材基地勤務廠、北部地區後備指揮部、桃園市後備指揮部、海洋委員會海巡署偵防分署桃園查緝隊、財團法人工業技術研究院、國防大學、國防部、國防部北部地區法律服務中心、國防部全民防衛動員署後備指揮部、國防部陸軍司令部、國防部陸軍司令部通信電子資訊處、國軍退除役官兵輔導委員會桃園市榮民服務處、國軍退除役官兵輔導委員會退除役官兵職業訓練中心、國家中山科學研究院、陸軍北訓專長訓練中心、陸軍專科學校、陸軍第六軍團指揮部、新北市後備指揮部、新竹後備指揮部、憲兵二〇三指揮部、憲兵指揮部桃園憲兵隊、憲兵指揮部新北憲兵隊、桃園市八德區衛生所、桃園市大園區衛生所、桃園市大溪區衛生所、桃園市中壢區衛生所、桃園市平鎮區衛生所、桃園市桃園區衛生所、桃園市復興區衛生所、桃園市新屋區衛生所、桃園市楊梅區衛生所、桃園市龍潭區衛生所、桃園市龜山區衛生所、桃園市蘆竹區衛生所、桃園市觀音區衛生所

副本：本校管理碩士在職專班



校長廖慶榮