



# 行政院所屬機關學校差勤資料 彙整平臺-儀表板功能說明

# 儀表板功能說明

- 儀表板包括**3**項統計資訊
  - 每人每月加班時數統計
  - 每月加班時數區間統計
  - 加班時數補償運用情形
- 各項統計資訊均可依年月、人員類型、及**4**種統計不同條件（性別、單位、職等及主管）進行統計
- 統計結果的明細資料可下載

# 每人每月加班時數統計

儀錶板/每人每月平均加班時數統計

機關 行政院人事行政總處(A58000000A) x ▾

統計範圍  依年度統計  依月分統計

人員類型  公務人員  勞基法人員

統計條件  性別  單位  職等  主管

單位 人事資訊處 x ▾

培訓考用處 x

平均加班時數上限值  依法規上限  自訂上限

查詢

依需求輸入查詢條件

# 每人每月加班時數統計

## 統計結果



# 每人每月加班時數統計

可查看110年點人事資訊處加班明細

【提示】 每年的月平均加班時數=該年總加班時數/該年總加班人數/12個月

【提示】 點擊統計圖的資料折點，或是點擊下方表格的數字連結，可以查看資料明細

	102年	103年	104年	105年	106年	107年	108年	109年	110年	111年
人事資訊處	0	0	0	7.5	9	7.6	7.9	8.6	8.1	6.4
培訓考用處	0	0	0	7.7	6.7	8.3	4.5	6.4	5	6.1

# 每人每月加班時數統計

## 110年點人事資訊處明細資料內容

【明細】人事資訊處110年平均加班時數為8.1小時，明細資料如下：

人員類型	統計條件	身分證字號	加班起迄日期時間	加班時數	已休時數	已領時數	未使用時數
公務人員	人事資訊處	A12007****	110-12-16(四) 17:40~110-12-16(四) 18:40	1小時	1小時	0小時0分	0小時0分
公務人員	人事資訊處	A12007****	110-12-31(五) 23:59~110-12-31(五) 23:59	0小時0分	0小時0分	0小時0分	0小時0分
公務人員	人事資訊處	A12192****	110-01-15(五) 18:04~110-01-15(五) 19:04	1小時	0小時0分	1小時	0小時0分
公務人員	人事資訊處	A12192****	110-01-31(日) 23:59~110-01-31(日) 23:59	0小時0分	0小時0分	0小時0分	0小時0分
公務人員	人事資訊處	A12192****	110-02-01(一) 18:01~110-02-01(一) 19:01	1小時	0小時0分	1小時	0小時0分
公務人員	人事資訊處	A12192****	110-02-26(五) 18:04~110-02-26(五) 20:04	2小時	0小時0分	2小時	0小時0分
公務人員	人事資訊處	A12192****	110-02-27(六) 12:12~110-02-27(六) 17:12	5小時	0小時0分	5小時	0小時0分
公務人員	人事資訊處	A12192****	110-02-28(日) 23:59~110-02-28(日) 23:59	0小時0分	0小時0分	0小時0分	0小時0分
公務人員	人事資訊處	A12192****	110-03-12(五) 17:58~110-03-12(五) 18:58	1小時	1小時	0小時0分	0小時0分
公務人員	人事資訊處	A12192****	110-03-15(一) 17:30~110-03-15(一) 19:30	2小時	0小時0分	2小時	0小時0分
公務人員	人事資訊處	A12192****	110-03-19(五) 17:54~110-03-19(五) 18:54	1小時	0小時0分	1小時	0小時0分
公務人員	人事資訊處	A12192****	110-03-31(三) 23:59~110-03-31(三) 23:59	0小時0分	0小時0分	0小時0分	0小時0分

# 每月加班時數區間統計

## 儀錶板/每月加班時數區間統計

機關 行政院人事行政總處(A58000000A) x ▾

統計範圍  依年度統計  依月分統計 統計年分： 110 ▾

人員類型  公務人員  勞基法人員

統計條件  性別  單位  職等  主管

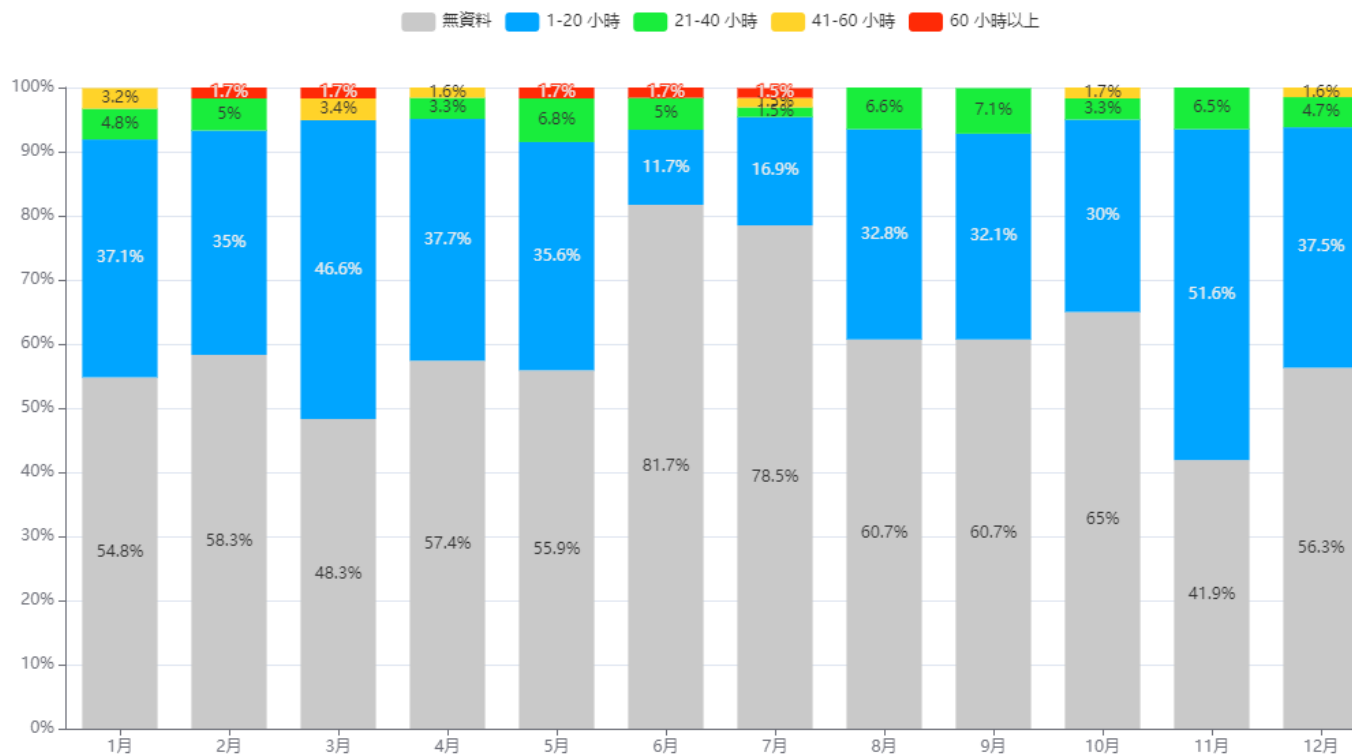
職等 薦任第7職等 x ▾

查詢

依需求輸入查詢條件

# 每月加班時數區間統計

統計結果





# 每月加班時數區間統計

可查看6月加班60小時以上明細

【提示】月平均加班時數區間的人數百分比=該區間總加班人數/該月在職人數\*100

【提示】點擊統計圖的資料折點，或是點擊下方表格的數字連結，可以查看資料明細

區間	1月	2月	3月	4月	5月	6月	7月	8月	9月	10月	11月	12月
無資料	54.8%	58.3%	48.3%	57.4%	55.9%	81.7%	78.5%	60.7%	60.7%	65.0%	41.9%	56.3%
1-20 小時	37.1%	35.0%	46.6%	37.7%	35.6%	11.7%	16.9%	32.8%	32.1%	30.0%	51.6%	37.5%
21-40 小時	4.8%	5.0%	0.0%	3.3%	6.8%	5.0%	1.5%	6.6%	7.1%	3.3%	6.5%	4.7%
41-60 小時	3.2%	0.0%	3.4%	1.6%	0.0%	0.0%	1.5%	0.0%	0.0%	1.7%	0.0%	1.6%
60 小時以上	0.0%	1.7%	1.7%	0.0%	1.7%	1.7%	1.5%	0.0%	0.0%	0.0%	0.0%	0.0%

# 每月加班時數區間統計

6月加班60小時之明細資料內容

[匯出Xlxs檔](#) [匯出Ods檔](#)

【明細】6月加班時數區間為60小時以上的人數佔1.7%，明細資料如下：

人員類型	統計條件	身分證字號	加班起迄日期時間	加班時數	已休時數	已領時數	未使用時數
公務人員	薦任第7職等	F12057****	110-06-01(二) 17:27~110-06-01(二) 21:36	4小時	0小時0分	4小時	0小時0分
公務人員	薦任第7職等	F12057****	110-06-02(三) 17:27~110-06-02(三) 21:27	4小時	0小時0分	4小時	0小時0分
公務人員	薦任第7職等	F12057****	110-06-07(一) 16:57~110-06-07(一) 21:33	4小時	0小時0分	4小時	0小時0分
公務人員	薦任第7職等	F12057****	110-06-08(二) 17:27~110-06-08(二) 19:27	2小時	0小時0分	2小時	0小時0分
公務人員	薦任第7職等	F12057****	110-06-09(三) 17:23~110-06-09(三) 21:23	4小時	0小時0分	4小時	0小時0分
公務人員	薦任第7職等	F12057****	110-06-10(四) 17:16~110-06-10(四) 19:16	2小時	0小時0分	2小時	0小時0分
公務人員	薦任第7職等	F12057****	110-06-11(五) 17:24~110-06-11(五) 21:24	4小時	4小時	0小時0分	0小時0分
公務人員	薦任第7職等	F12057****	110-06-15(二) 17:25~110-06-15(二) 19:25	2小時	0小時0分	0小時0分	2小時
公務人員	薦任第7職等	F12057****	110-06-16(三) 17:23~110-06-16(三) 20:48	4小時	0小時0分	0小時0分	4小時
公務人員	薦任第7職等	F12057****	110-06-17(四) 17:20~110-06-17(四) 21:14	4小時	0小時0分	0小時0分	4小時
公務人員	薦任第7職等	F12057****	110-06-21(一) 17:46~110-06-21(一) 21:46	4小時	0小時0分	0小時0分	4小時

# 每月加班時數補償運用情形

## 儀錶板/每月加班時數補償運用情形

機關 行政院人事行政總處(A58000000A) × ▼

統計範圍

依年度統計

依月分統計

統計年分： 110 ▼

人員類型

公務人員

勞基法人員

統計條件

性別

單位

職等

主管

性別

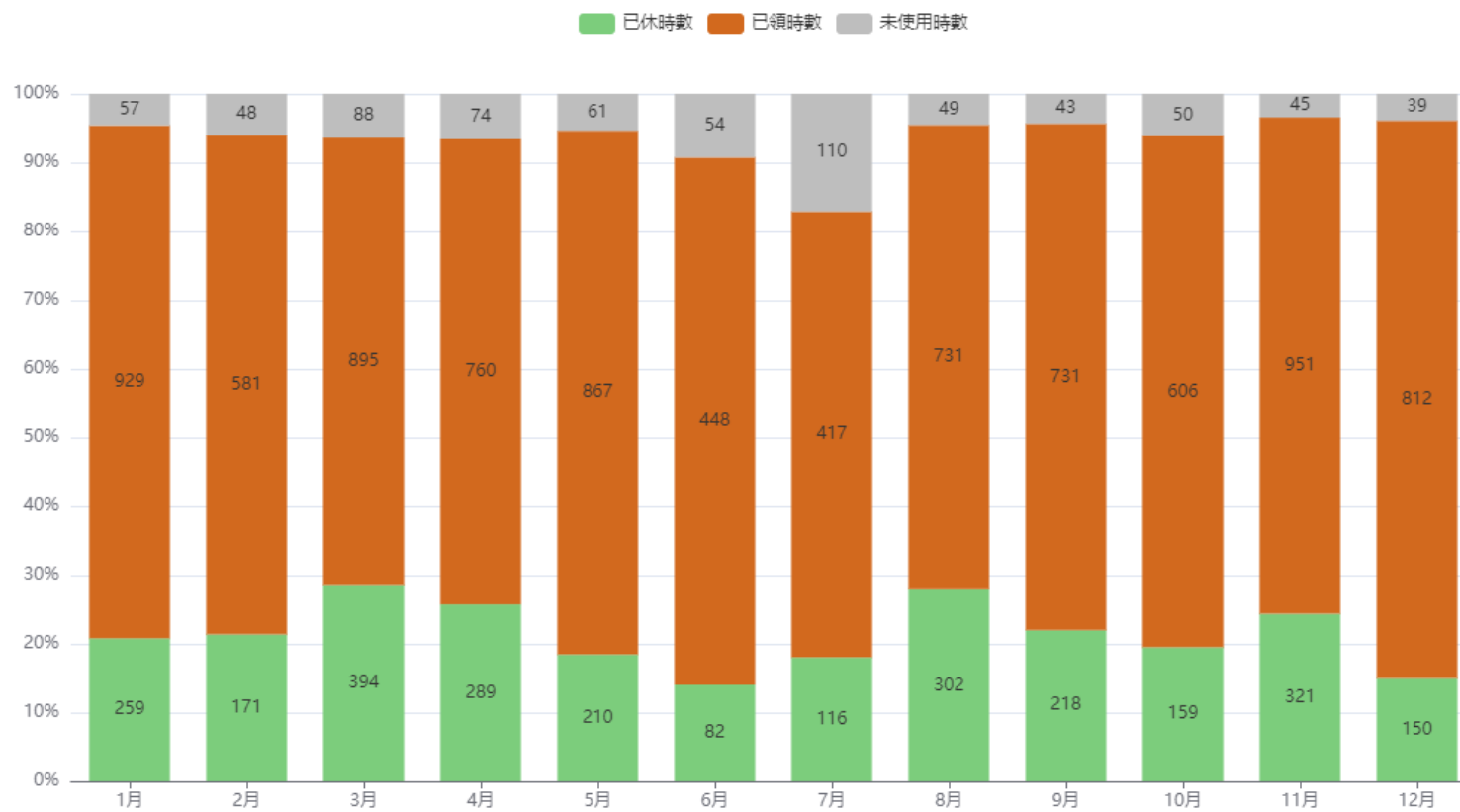
全選 × ▼

查詢

依需求輸入查詢條件

# 每月加班時數補償運用情形

## 統計結果



# 每月加班時數補償運用情形

【提示】每月的未使用加班時數百分比=(該月總加班時數-該月總已領加班時數-該月總已休加班時數)/該月總加班時數\*100

【提示】每月的已領加班時數百分比=該月總已領加班時數/該月總加班時數\*100

【提示】每月的已休加班時數百分比=該月總已休加班時數/該月總加班時數\*100

【提示】點擊統計圖的資料折點，或是點擊下方表格的數字連結，可以查看資料明細

可查看11月未使用的明細資料

類型	1月	2月	3月	4月	5月	6月	7月	8月	9月	10月	11月	12月
未使用時數	<a href="#">4.58%</a>	<a href="#">6.0%</a>	<a href="#">6.39%</a>	<a href="#">6.59%</a>	<a href="#">5.36%</a>	<a href="#">9.25%</a>	<a href="#">17.11%</a>	<a href="#">4.53%</a>	<a href="#">4.33%</a>	<a href="#">6.13%</a>	<a href="#">3.42%</a>	<a href="#">3.9%</a>
已領時數	<a href="#">74.62%</a>	<a href="#">72.63%</a>	<a href="#">65.0%</a>	<a href="#">67.68%</a>	<a href="#">76.19%</a>	<a href="#">76.71%</a>	<a href="#">64.85%</a>	<a href="#">67.56%</a>	<a href="#">73.69%</a>	<a href="#">74.36%</a>	<a href="#">72.21%</a>	<a href="#">81.12%</a>
已休時數	<a href="#">20.8%</a>	<a href="#">21.38%</a>	<a href="#">28.61%</a>	<a href="#">25.73%</a>	<a href="#">18.45%</a>	<a href="#">14.04%</a>	<a href="#">18.04%</a>	<a href="#">27.91%</a>	<a href="#">21.98%</a>	<a href="#">19.51%</a>	<a href="#">24.37%</a>	<a href="#">14.99%</a>

# 每月加班時數補償運用情形

11月未使用數的明細資料內容

【明細】11月加班已休時數佔24.37%，明細資料如下：

人員類型	統計條件	身分證字號	加班起迄日期時間	加班時數	已休時數	已領時數	未使用時數
公務人員	男	A12118****	110-11-01(一) 16:55~110-11-01(一) 18:27	1小時	0小時0分	0小時0分	1小時
公務人員	男	A12118****	110-11-02(二) 16:55~110-11-02(二) 18:05	1小時	0小時0分	0小時0分	1小時
公務人員	男	A12118****	110-11-03(三) 17:05~110-11-03(三) 20:12	3小時	0小時0分	0小時0分	3小時
公務人員	男	A12118****	110-11-04(四) 17:08~110-11-04(四) 18:45	2小時	0小時0分	0小時0分	2小時
公務人員	男	A12118****	110-11-08(一) 16:55~110-11-08(一) 20:10	3小時	0小時0分	0小時0分	3小時
公務人員	男	A12118****	110-11-09(二) 16:51~110-11-09(二) 19:41	3小時	0小時0分	0小時0分	3小時
公務人員	男	A12118****	110-11-15(一) 16:58~110-11-15(一) 18:07	1小時	0小時0分	0小時0分	1小時
公務人員	男	A12118****	110-11-16(二) 17:15~110-11-16(二) 20:37	4小時	0小時0分	0小時0分	4小時
公務人員	男	A12118****	110-11-17(三) 17:04~110-11-17(三) 18:23	1小時	0小時0分	0小時0分	1小時
公務人員	男	A12118****	110-11-18(四) 17:09~110-11-18(四) 18:40	1小時	0小時0分	0小時0分	1小時
公務人員	男	A12118****	110-11-19(五) 17:14~110-11-19(五) 18:14	1小時	0小時0分	0小時0分	1小時
公務人員	男	A12118****	110-11-22(一) 16:45~110-11-22(一) 19:01	3小時	0小時0分	0小時0分	3小時