

臺北市民族實驗國民中學 函

地址：106336臺北市大安區羅斯福路4段
113巷13號
承辦人：王靖傑
電話：02-27322935轉213
傳真：02-27325408
電子信箱：t333@mtjh.tp.edu.tw

受文者：桃園市政府教育局

發文日期：中華民國111年10月27日
發文字號：北市族實中教字第1116007915號
速別：普通件
密等及解密條件或保密期限：
附件：臺北市民族實驗國民中學112學年度新生入學簡章1份
(10093711_1116007915_1_ATTACHMENT1.pdf)

主旨：惠請協助公告本校「臺北市民族實驗國民中學112學年度
新生入學簡章」並轉知所屬單位，請查照。

說明：

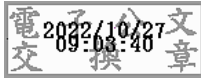
- 一、依臺北市政府教育局111年10月7日北市教中字第
1113085418號函辦理。
- 二、本校業於108學年度轉型為實驗學校，先予敘明。
- 三、本校入學方式採「申請登記報名」，不適用學區分發入學
管道。
- 四、檢送本校「臺北市民族實驗國民中學112學年新生入學簡
章」1份。
- 五、本校新生入學資格凡符合簡章資格者，皆可提出入學申
請。
- 六、請縣市教育局處協助公告、並轉知所屬公、私立國小公告
本校簡章及本校校網-新生入學頁面連結(<https://ppt.cc/fDSLhx>)於網站首頁及公告欄



- 七、請北市區公所協助公告、並轉知所屬里、鄰長公告本校簡章及本校校網-新生入學頁面連結(<https://ppt.cc/fDSLhx>)於網站首頁及公告欄。
- 八、請北市公、私立國小協助公告本校簡章及本校校網-新生入學頁面連結(<https://ppt.cc/fDSLhx>)於網站首頁及公告欄。
- 九、俟本校於新生名單確認後函發通知各國小，將確認名單內的新生入學資料送至本校，俾利本校入學作業後續之進行；另未錄取學生，請國小端依本市公立國民中學新生分發入學作業工作進度表期程辦理，協助轉達學生及家長至共同學區學校或原學區學校報到，以確實掌握所有學生入學動向。
- 十、請學校承辦人務必公告並轉知國小畢業生及家長，有意願申請就讀本校，務必參加特定教育理念說明會，此為入學「申請登記報名」的超額比序條件，請勿錯過，以維權益。
- 十一、本校特定教育理念說明會辦理時間分別為111年11月19日(六)上午9時至11時、111年11月22日(二)晚間7時至9時，擇一場報名、參加即可。報名截止日期為111年11月18日(五)晚間10時止。報名連結：<https://forms.gle/GFttptto7x8ZUuYx6>。

正本：臺北市各區公所、臺北市政府教育局所屬公立國民小學（含附設國立小學）、臺北市私立國民小學、宜蘭縣政府教育處、基隆市政府教育處、新北市政府教育局、桃園市政府教育局、新竹縣政府教育局、新竹市政府教育處、苗栗縣政府教育處、臺中市政府教育局、南投縣政府教育處、彰化縣政府教育處、雲林縣政府教育處、嘉義縣政府教育處、嘉義市政府教育處、臺南市政府教育局、高雄市政府教育局、屏東縣政府教育處、臺東縣政府教育處、花蓮縣政府教育處、澎湖縣政府教育處、連江縣政府教育處、金門縣政府教育處

副本：臺北市政府教育局（含附件）



裝



訂

線

