

## 桃園市政府地方稅務局 函

地址：330211桃園市桃園區成功路2段179號

承辦人：陳語萱

電話：(03)332-6181分機2346

傳真：(03)335-6682

電子信箱：10018329@mail.tycg.gov.tw

受文者：桃園市桃園區文山國民小學

發文日期：中華民國111年2月21日

發文字號：桃稅服字第1113905095號

速別：普通件

密等及解密條件或保密期限：

附件：如主旨 (3905095A00\_ATTCH1.jpg、3905095A00\_ATTCH2.jpg、3905095A00\_ATTCH3.pdf)

主旨：檢送本局111年統一發票推行辦理租稅美術創作競賽海報(中、英文版)及活動辦法各1份，請鼓勵學生踴躍參加，請查照。

說明：

一、依據本局111年統一發票推行辦理租稅美術創作競賽計畫辦理。

二、辦理方式，詳如活動辦法，摘錄如下：

(一)畫作繪製內容：參賽者將統一發票兌獎管道新措施(含統一發票兌獎App)、購物消費索取統一發票、行動支付結合雲端發票、雲端發票自動化對獎、利用社會福利團體捐贈碼捐贈雲端發票、地方稅3大稅(房屋稅、使用牌照稅、地價稅)開徵訊息、國稅及地方稅種類、便民服務措施、多元化繳稅管道、稅收建設、重要稅制及稅政等為主題自訂題目，以繪畫方式呈現。

(二)報名日期：即日起至111年5月20日下午5時止。



(三)報名對象：桃園市所屬各公(私)立國民中學、國民小學3至6年級學生及本市滿15歲以上居民（具中華民國國籍者）。

(四)報名方式：一律用四開畫紙繪製（直式、橫式皆可）完成後，請於收件截止日前自行送件（由本局掣發收據）或掛號（以作品寄出郵戳為憑）郵寄，即完成報名。

(五)收件地點：本局服務科宣導股及各分局股務行政股。

(六)早鳥參賽獎：凡於111年4月30日前交件，即可獲得參賽獎品。

(七)參賽組別及獎項：分為國小組、國中組及社會組，得獎者核發獎金及本局獎狀以茲鼓勵（國中組得獎學生已列入12年國教超額比序競賽加分之依據，給分標準特優（6分）、優等（5分）、佳作（3分）），其獎項及名額如下：

### 1、國小組

- (1)特優獎3名：每名獎金3,600元、獎狀1張。
- (2)優等獎8名：每名獎金2,000元、獎狀1張。
- (3)佳作獎20名：每名獎金1,000元、獎狀1張。

### 2、國中組

- (1)特優獎1名：每名獎金3,600元、獎狀1張。
- (2)優等獎3名：每名獎金2,000元、獎狀1張。
- (3)佳作獎10名：每名獎金1,000元、獎狀1張。

### 3、社會組（分3組主題，擇一組題參賽）

- (1)特優獎（每主題各1名）：每名獎金3,600元、獎狀1張。

(2)優等獎(每主題各3名)：每名獎金2,000元、獎狀1張。

(3)佳作獎(每主題各5名)：每名獎金1,000元、獎狀1張。

4、詳情請洽本局網站<https://tytax.tycg.gov.tw>查閱。

正本：新興學校財團法人桃園市新興高級中等學校附設國中部、有得學校財團法人桃園市有得國民中小學、復旦學校財團法人桃園市復旦高級中等學校、臺灣大華學校財團法人桃園市私立大華高級中等學校、清華學校財團法人桃園市清華高級中等學校、泉僑學校財團法人桃園市漢英高級中等學校、桃園市私立福祿貝爾國民小學、桃園市立大有國民中學、桃園市立中興國民中學、桃園市立青溪國民中學、桃園市立楊梅國民中學、桃園市立楊光國民中小學、桃園市立八德國民中學、桃園市立大成國民中學、桃園市立大竹國民中學、桃園市立大坡國民中學、桃園市立大崙國民中學、桃園市立大崗國民中學、桃園市立大園國民中學、桃園市立大溪國民中學、桃園市立山腳國民中學、桃園市立中壢國民中學、桃園市立仁和國民中學、桃園市立仁美國國民中學、桃園市立內壢國民中學、桃園市立文昌國民中學、桃園市立平南國民中學、桃園市立平興國民中學、桃園市立平鎮國民中學、桃園市立永安國民中學、桃園市立石門國民中學、桃園市立光明國民中學、桃園市立同德國民中學、桃園市立竹圍國民中學、桃園市立自強國民中學、桃園市立東安國民中學、桃園市立東興國民中學、桃園市立建國國民中學、桃園市立凌雲國民中學、桃園市立桃園國民中學、桃園市立草漯國民中學、桃園市立富岡國民中學、桃園市立慈文國民中學、桃園市立新明國民中學、桃園市立楊明國民中學、桃園市立瑞原國民中學、桃園市立福豐國民中學、桃園市立興南國民中學、桃園市立龍岡國民中學、桃園市立龍潭國民中學、桃園市立龍興國民中學、桃園市立觀音國民中學、桃園市立迴龍國民中小學、桃園市立幸福國民中學、桃園市立會稽國民中學、桃園市立龜山國民中學、桃園市立武漢國民中學、桃園市立經國國民中學、桃園市立瑞坪國民中學、桃園市立過嶺國民中學、桃園市立南崁國民中學、桃園市立青埔國民中學、桃園市八德區大勇國民小學、桃園市龜山區山頂國民小學、桃園市八德區八德國民小學、桃園市八德區大安國民小學、桃園市八德區大成國民小學、桃園市八德區大忠國民小學、桃園市八德區茄苳國民小學、桃園市八德區瑞豐國民小學、桃園市八德區廣興國民小學、桃園市八德區霄裡國民小學、桃園市大園區大園國民小學、桃園市大園區五權國民小學、桃園市大園區內海國民小學、桃園市大園區后厝國民小學、桃園市大園區圳頭國民小學、桃園市大園區竹圍國民小學、桃園市大園區沙崙國民小學、桃園市大園區埔心國民小學、桃園市大園區陳康國民小學、桃園市大園區溪海國民小學、桃園市大園區潮音國民小學、桃園市大溪區大溪國民小學、桃園市大溪區中興國民小學、桃園市大溪區仁善國民小學、桃園市大溪區內柵國民小學、桃園市大溪區永福國民小學、桃園市大溪區田心國民小學、桃園市大溪區百吉國民小學、桃園市大溪區南興國民小學、桃園市大溪區美華國民小學、桃園市大溪區瑞祥國民小學、桃園市大溪區僑愛國民小學、桃園市大溪區福安國民小學、桃園市中壢區大崙國民小學、桃園市中壢區山東國民小學、桃園市中壢區中平國民小學、桃園市



裝

訂

線



中壢區中正國民小學、桃園市中壢區中原國民小學、桃園市中壢區中壢國民小學、桃園市中壢區元生國民小學、桃園市中壢區內定國民小學、桃園市中壢區內壢國民小學、桃園市中壢區自立國民小學、桃園市中壢區忠福國民小學、桃園市中壢區林森國民小學、桃園市中壢區芭里國民小學、桃園市中壢區青埔國民小學、桃園市中壢區信義國民小學、桃園市中壢區富台國民小學、桃園市中壢區普仁國民小學、桃園市中壢區華勛國民小學、桃園市中壢區新明國民小學、桃園市中壢區新街國民小學、桃園市中壢區興仁國民小學、桃園市中壢區興國國民小學、桃園市中壢區龍岡國民小學、桃園市平鎮區山豐國民小學、桃園市平鎮區文化國民小學、桃園市平鎮區北勢國民小學、桃園市平鎮區平興國民小學、桃園市平鎮區宋屋國民小學、桃園市平鎮區忠貞國民小學、桃園市平鎮區東安國民小學、桃園市平鎮區東勢國民小學、桃園市平鎮區南勢國民小學、桃園市平鎮區祥安國民小學、桃園市平鎮區復旦國民小學、桃園市平鎮區新勢國民小學、桃園市平鎮區新榮國民小學、桃園市平鎮區義興國民小學、桃園市桃園區大有國民小學、桃園市桃園區大業國民小學、桃園市桃園區中山國民小學、桃園市桃園區中埔國民小學、桃園市桃園區文山國民小學、桃園市桃園區北門國民小學、桃園市桃園區同安國民小學、桃園市桃園區同德國民小學、桃園市桃園區成功國民小學、桃園市桃園區西門國民小學、桃園市桃園區東門國民小學、桃園市桃園區青溪國民小學、桃園市桃園區南門國民小學、桃園市桃園區建國國民小學、桃園市桃園區建德國民小學、桃園市桃園區桃園國民小學、桃園市桃園區莊敬國民小學、桃園市桃園區慈文國民小學、桃園市桃園區會稽國民小學、桃園市桃園區龍山國民小學、桃園市復興區三民國民小學、桃園市復興區三光國民小學、桃園市復興區介壽國民小學、桃園市復興區巴峻國民小學、桃園市復興區光華國民小學、桃園市復興區長興國民小學、桃園市復興區奎輝國民小學、桃園市復興區高義國民小學、桃園市復興區義盛國民小學、桃園市復興區霞雲國民小學、桃園市復興區羅浮國民小學、桃園市新屋區大坡國民小學、桃園市新屋區北湖國民小學、桃園市新屋區永安國民小學、桃園市新屋區東明國民小學、桃園市新屋區社子國民小學、桃園市新屋區埔頂國民小學、桃園市新屋區啟文國民小學、桃園市新屋區笨港國民小學、桃園市新屋區蚵間國民小學、桃園市新屋區新屋國民小學、桃園市新屋區頭洲國民小學、桃園市楊梅區上田國民小學、桃園市楊梅區上湖國民小學、桃園市楊梅區大同國民小學、桃園市楊梅區水美國國民小學、桃園市楊梅區四維國民小學、桃園市楊梅區高榮國民小學、桃園市楊梅區富岡國民小學、桃園市楊梅區楊心國民小學、桃園市楊梅區楊明國民小學、桃園市楊梅區楊梅國民小學、桃園市楊梅區瑞原國民小學、桃園市楊梅區瑞埔國民小學、桃園市楊梅區瑞梅國民小學、桃園市楊梅區瑞塘國民小學、桃園市龍潭區三坑國民小學、桃園市龍潭區三和國民小學、桃園市龍潭區石門國民小學、桃園市龍潭區武漢國民小學、桃園市龍潭區高原國民小學、桃園市龍潭區德龍國民小學、桃園市龍潭區潛龍國民小學、桃園市龍潭區龍星國民小學、桃園市龍潭區龍源國民小學、桃園市龍潭區龍潭國民小學、桃園市龜山區大坑國民小學、桃園市龜山區大埔國民小學、桃園市龜山區大崗國民小學、桃園市龜山區文華國民小學、桃園市龜山區自強國民小學、桃園市龜山區幸福國民小學、桃園市龜山區南美國國民小學、桃園市龜山區新路國民小學、桃園市龜山區楓樹國民小學、桃園市龜山區壽山國民小學、桃園市龜山區福源國民小學、桃園市龜山區樂善國民小學、桃園市龜山區龍壽國民小學、桃園市龜山區龜山國民小學、桃園市蘆竹區大竹國民小學、桃園市蘆竹區大華國民小學、桃園市蘆竹區山腳國民小學、桃園市蘆竹區公埔國民小學、桃園市蘆竹區外社國民小學、桃園市蘆竹區光明國民小學、桃園市蘆竹區南崁國民小學、桃園市蘆竹區海湖國民小學、桃園市蘆竹區頂社國民小學、桃園市蘆竹區新莊國民小學、桃園市蘆竹區新興國民小學、桃園市蘆竹區錦

電子  
文  
騎



裝



68

訂

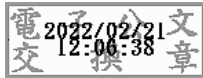
線



3

興國民小學、桃園市蘆竹區蘆竹國民小學、桃園市觀音區上大國民小學、桃園市觀音區大潭國民小學、桃園市觀音區育仁國民小學、桃園市觀音區保生國民小學、桃園市觀音區草漯國民小學、桃園市觀音區崙坪國民小學、桃園市觀音區富林國民小學、桃園市觀音區新坡國民小學、桃園市觀音區樹林國民小學、桃園市觀音區觀音國民小學、桃園市大溪區員樹林國民小學、桃園市桃園區快樂國民小學、桃園市龜山區文欣國民小學、桃園市龍潭區雙龍國民小學、桃園市龜山區長庚國民小學、桃園市桃園區永順國民小學、桃園市桃園區新埔國民小學、桃園市蘆竹區龍安國民小學、桃園市大溪區仁和國民小學、桃園市龜山區大湖國民小學、桃園市中壢區青園國民小學、桃園市立楊梅國民中學秀才分校、治平學校財團法人桃園市治平高級中等學校國中部、桃園市立新屋高級中等學校(國中部)、桃園市大園區菓林國民小學、桃園市立觀音高級中學國中部、桃園市私立六和高級中學、天主教振聲學校財團法人桃園市振聲高級中等學校國中部、桃園美國學校、康萊爾國民中小學、桃園市私立諾瓦國民小學、桃園市立永豐高級中學國中部、桃園市立羅浮高級中等學校國中部

副本：



裝

訂



線