

檔 號：

保存年限：

臺南市政府

公告

發文日期：中華民國110年4月23日
發文字號：府農森字第1100506702號
附件：如公告事項



主旨：預告臺南市設立龍崎牛埔惡地「自然保留區」及「地質公園」。
依據：文化資產保存法第81條、自然地景與自然紀念物指定及廢止
審查辦法第4條。

公告事項：

一、本次預告龍崎牛埔惡地「自然保留區」及「地質公園」面積、
範圍及其各地段地號資訊。

(一)龍崎牛埔惡地自然保留區，如圖淺綠色標示部分。

1、面積149.0206公頃。

2、所在範圍為本市龍崎區番社段121、849地號部分土地，
番社段121地號面積為59.8467公頃、番社段121地號面
積為89.1739公頃

(二)龍崎牛埔惡地地質公園，有核心區及緩衝區二部分。

1、核心區面積6公頃，其地段地號為本市龍崎區番社段112
地號，如圖棕色標示部分。

2、緩衝區面積126.2058公頃，有二區域，一如圖深綠色標
示部分為牛埔泥岩水土保持教學園區，面積31.4919公
頃。另一如圖黃色標示部分，面積94.7139公頃。

(三)龍崎牛埔惡地「自然保留區」及「地質公園」各地段地號
資訊如附件1所示。

二、指定理由：

(一)龍崎牛埔惡地自然保留區

- 1、獨特地形、地質意義，可展現自然地景之多樣性。
- 2、基因保存永久觀察、教育及科學研究價值

(二)龍崎牛埔惡地地質公園。

- 1、以特殊地形、地質現象之地質遺跡為核心主體。
- 2、特殊科學重要性、稀少性及美學價值。
- 3、能充分代表某地區之地質歷史、地質事件及地質作用。

三、對本預告內容有任何意見或修正建議者，請於預告期間內以書面陳述意見。

(一)承辦單位：臺南市政府農業局〈森林及自然保育科〉。

(二)地址：臺南市新營區民治路36號

(三)電話：06-6321731

四、臺南市龍崎工業區牛埔惡地指定自然地景評估報告書自預告日起於本府農業局所屬網頁公開展覽30天。

市長黃偉哲

本案依分層負責規定授權處(局)主管決行

龍崎工業區預定自然保留區及地質公園土地現況

區界別	地段	地號	面積(m ²)	使用分區	使用類別	管理者	備註
龍崎區	番社段	01210000	598,467	工業區	特定目的事業用地	退輔會	預定自然保留區
龍崎區	番社段	08490000	891,739	工業區	特定目的事業用地	國產署	預定自然保留區
		小計	1,490,206				
龍崎區	番社段	00560001	111	工業區	特定目的事業用地	國產署	預定地質公園區
龍崎區	番社段	00560002	362	工業區	特定目的事業用地	國產署	預定地質公園區
龍崎區	番社段	00560003	31	工業區	特定目的事業用地	國產署	預定地質公園區
龍崎區	番社段	00560008	3,272	工業區	特定目的事業用地	國產署	預定地質公園區
龍崎區	番社段	00560027	86	工業區	特定目的事業用地	國產署	預定地質公園區
龍崎區	番社段	00560029	9	工業區	交通用地	國產署	預定地質公園區
龍崎區	番社段	00560030	4	工業區	交通用地	國產署	預定地質公園區
龍崎區	番社段	00560031	82	工業區	交通用地	國產署	預定地質公園區
龍崎區	番社段	00560032	70	工業區	交通用地	國產署	預定地質公園區
龍崎區	番社段	00560033	27	工業區	交通用地	國產署	預定地質公園區
龍崎區	番社段	00560044	7	工業區	交通用地	國產署	預定地質公園區
龍崎區	番社段	00560045	1	工業區	特定目的事業用地	國產署	預定地質公園區
龍崎區	番社段	00560046	3	工業區	特定目的事業用地	國產署	預定地質公園區
龍崎區	番社段	00560049	32	工業區	特定目的事業用地	國產署	預定地質公園區
龍崎區	番社段	00560050	44	工業區	特定目的事業用地	國產署	預定地質公園區
龍崎區	番社段	00560051	5	工業區	特定目的事業用地	國產署	預定地質公園區
龍崎區	番社段	00560052	70	工業區	特定目的事業用地	國產署	預定地質公園區
龍崎區	番社段	00560054	34	工業區	交通用地	國產署	預定地質公園區
龍崎區	番社段	00580002	62	工業區	特定目的事業用地	國產署	預定地質公園區
龍崎區	番社段	00580008	68	工業區	交通用地	國產署	預定地質公園區

1
2
3
4
5
6
7
8
9
10
11
12
13
14
15
16
17
18
19
20

21
22
23
24
25
26
27
28
29
30
31
32
33
34
35
36
37
38
39
40
41
42
43
44
45

龍崎區	番社段	00580012	6	工業區	特定目的事業用地	國產署	預定地質公園區
龍崎區	番社段	01010000	485	工業區	特定目的事業用地	國產署	預定地質公園區
龍崎區	番社段	01140003	403	工業區	特定目的事業用地	國產署	預定地質公園區
龍崎區	番社段	01140006	630	工業區	特定目的事業用地	國產署	預定地質公園區
龍崎區	番社段	08490000	198,933	工業區	特定目的事業用地	國產署	預定地質公園區
龍崎區	番社段	826-2	3,230	工業區	水利用地	國產署	預定地質公園區
龍崎區	番社段	826-3	10,209	工業區	水利用地	國產署	預定地質公園區
龍崎區	番社段	826-4	1,220	工業區	水利用地	國產署	預定地質公園區
龍崎區	番社段	112-22	1,450	工業區	水利用地	國產署	預定地質公園區
龍崎區	X	未登錄地	8920	X	X	國產署	預定地質公園區
龍崎區	番社段	00560047	4	工業區	特定目的事業用地	退輔會	預定地質公園區
龍崎區	番社段	00560048	34	工業區	特定目的事業用地	退輔會	預定地質公園區
龍崎區	番社段	00560053	58	工業區	交通用地	退輔會	預定地質公園區
龍崎區	番社段	00560055	43	工業區	交通用地	退輔會	預定地質公園區
龍崎區	番社段	01120000	697,371	工業區	特定目的事業用地	退輔會	預定地質公園區
龍崎區	番社段	01120001	2,019	工業區	特定目的事業用地	退輔會	預定地質公園區
龍崎區	番社段	01120003	596	工業區	特定目的事業用地	退輔會	預定地質公園區
龍崎區	番社段	01120004	874	工業區	特定目的事業用地	退輔會	預定地質公園區
龍崎區	番社段	01120005	695	工業區	特定目的事業用地	退輔會	預定地質公園區
龍崎區	番社段	01120006	403	工業區	特定目的事業用地	退輔會	預定地質公園區
龍崎區	番社段	01120007	187	工業區	特定目的事業用地	退輔會	預定地質公園區
龍崎區	番社段	01120008	382	工業區	特定目的事業用地	退輔會	預定地質公園區
龍崎區	番社段	01120010	3,510	工業區	特定目的事業用地	退輔會	預定地質公園區
龍崎區	番社段	01120025	86	工業區	特定目的事業用地	退輔會	預定地質公園區
龍崎區	番社段	01120026	1,354	工業區	特定目的事業用地	退輔會	預定地質公園區

龍崎區	番社段	01120028	898	工業區	特定目的事業用地	退輔會	預定地質公園區
龍崎區	番社段	01120032	538	工業區	特定目的事業用地	退輔會	預定地質公園區
龍崎區	番社段	01120033	423	工業區	特定目的事業用地	退輔會	預定地質公園區
龍崎區	番社段	01120034	85	工業區	特定目的事業用地	退輔會	預定地質公園區
龍崎區	番社段	01120035	261	工業區	特定目的事業用地	退輔會	預定地質公園區
龍崎區	番社段	01130000	794	工業區	特定目的事業用地	退輔會	預定地質公園區
龍崎區	番社段	01130001	268	工業區	特定目的事業用地	退輔會	預定地質公園區
龍崎區	番社段	01140000	664	工業區	特定目的事業用地	退輔會	預定地質公園區
龍崎區	番社段	01140005	1,697	工業區	特定目的事業用地	退輔會	預定地質公園區
龍崎區	番社段	01140014	897	工業區	特定目的事業用地	退輔會	預定地質公園區
龍崎區	番社段	01140016	626	工業區	特定目的事業用地	退輔會	預定地質公園區
龍崎區	番社段	01140019	878	工業區	特定目的事業用地	退輔會	預定地質公園區
龍崎區	番社段	01150000	19,790	工業區	特定目的事業用地	退輔會	預定地質公園區
龍崎區	番社段	01150005	816	工業區	特定目的事業用地	退輔會	預定地質公園區
龍崎區	番社段	01150006	3,756	工業區	特定目的事業用地	退輔會	預定地質公園區
龍崎區	番社段	01180002	131	工業區	特定目的事業用地	退輔會	預定地質公園區
龍崎區	番社段	01180003	5,645	工業區	特定目的事業用地	退輔會	預定地質公園區
龍崎區	番社段	01180016	330	工業區	特定目的事業用地	退輔會	預定地質公園區
龍崎區	番社段	01180017	286	工業區	特定目的事業用地	退輔會	預定地質公園區
龍崎區	番社段	01180018	2,340	工業區	特定目的事業用地	退輔會	預定地質公園區
龍崎區	番社段	01190002	354	工業區	特定目的事業用地	退輔會	預定地質公園區
龍崎區	番社段	01200000	2,410	工業區	特定目的事業用地	退輔會	預定地質公園區
龍崎區	番社段	01200001	761	工業區	特定目的事業用地	退輔會	預定地質公園區
龍崎區	番社段	01200002	7,614	工業區	特定目的事業用地	退輔會	預定地質公園區
龍崎區	番社段	01220000	1,018	工業區	特定目的事業用地	退輔會	預定地質公園區

46

47

48

49

50

51

52

53

54

55

56

57

58

59

60

61

62

63

64

65

66

67

68

69

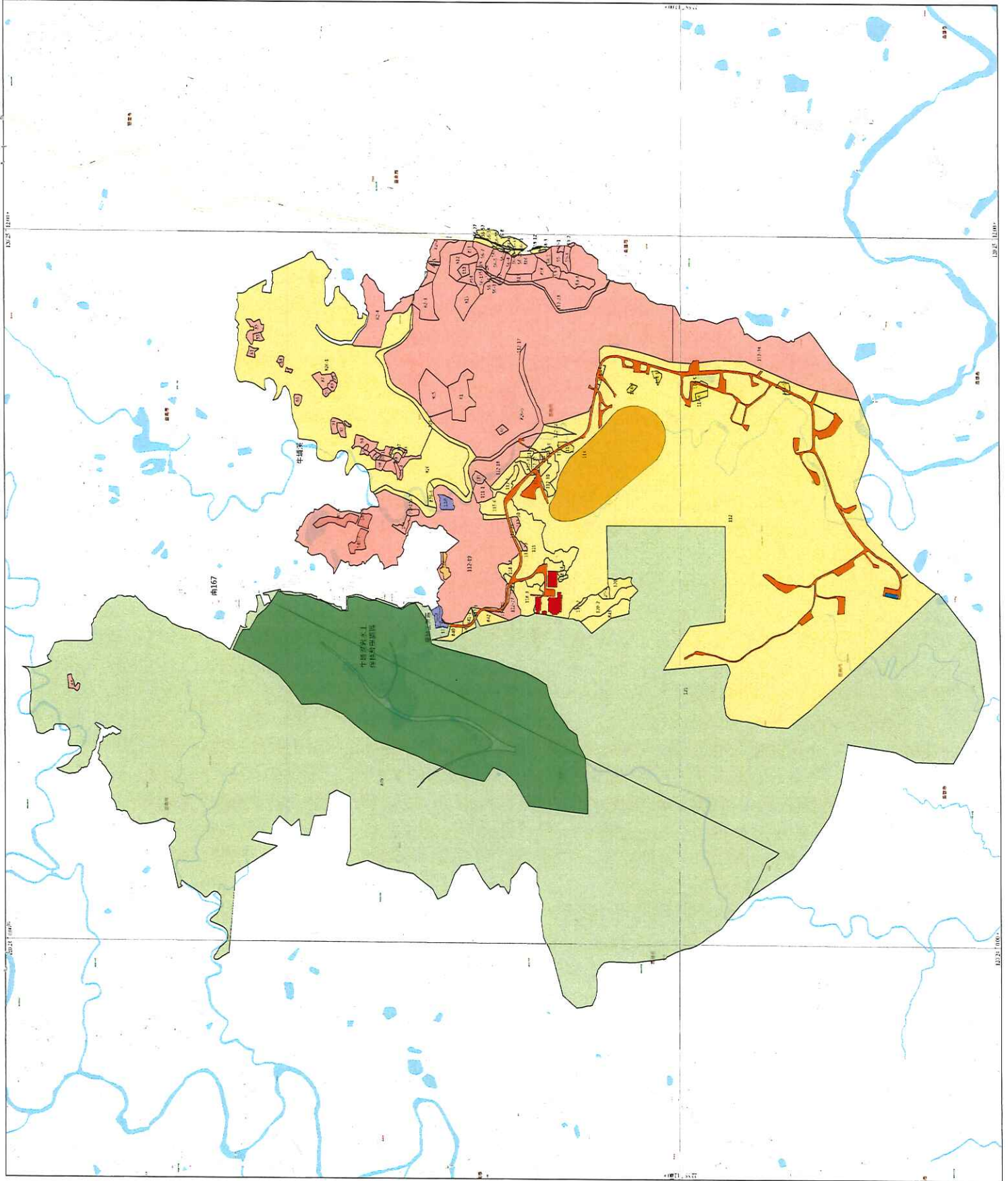
70

71 72 73 74 75 76 77 78 79 80 81 82 83 84 85 86 87 88 89 90 91 92 93 94

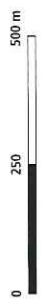
龍崎區	番社段	01270002	716	山保	丁建		退輔會	預定地質公園區
龍崎區	番社段	01270003	170	山保	丁建		退輔會	預定地質公園區
龍崎區	番社段	01270004	252	山保	丁建		退輔會	預定地質公園區
龍崎區	番社段	01270005	378	山保	丁建		退輔會	預定地質公園區
龍崎區	番社段	01270006	48	山保	丁建		退輔會	預定地質公園區
龍崎區	番社段	01270007	29	山保	丁建		退輔會	預定地質公園區
龍崎區	番社段	08260000	27,739	工業區	特定目的事業用地		退輔會	預定地質公園區
龍崎區	番社段	08260001	180,000	工業區	特定目的事業用地		退輔會	預定地質公園區
龍崎區	番社段	08400000	2,090	工業區	特定目的事業用地		退輔會	預定地質公園區
龍崎區	番社段	08410000	755	工業區	特定目的事業用地		退輔會	預定地質公園區
龍崎區	番社段	08410001	877	工業區	特定目的事業用地		退輔會	預定地質公園區
龍崎區	番社段	08420000	2,465	工業區	特定目的事業用地		退輔會	預定地質公園區
龍崎區	番社段	08420001	316	工業區	特定目的事業用地		退輔會	預定地質公園區
龍崎區	番社段	08430000	4,900	工業區	特定目的事業用地		退輔會	預定地質公園區
龍崎區	番社段	01210000	107,062	工業區	特定目的事業用地		退輔會	預定地質公園區
		小計	1,318,559					
龍崎區	番社	56-6	1160	工業區	交通用地		工務局	預定地質公園區
龍崎區	番社	56-19	53	工業區	交通用地		工務局	預定地質公園區
龍崎區	番社	56-20	29	工業區	交通用地		工務局	預定地質公園區
龍崎區	番社	56-21	26	工業區	交通用地		工務局	預定地質公園區
龍崎區	番社	56-22	267	工業區	交通用地		工務局	預定地質公園區
龍崎區	番社	56-23	7	工業區	交通用地		工務局	預定地質公園區
龍崎區	番社	56-25	244	工業區	交通用地		工務局	預定地質公園區
龍崎區	番社	56-26	89	工業區	交通用地		工務局	預定地質公園區
龍崎區	番社	56-28	752	工業區	交通用地		工務局	預定地質公園區

95
96
97
98
99

龍崎區	番社	56-41	202	工業區	交通用地	工務局	預定地質公園區
龍崎區	番社	58-3	217	工業區	交通用地	工務局	預定地質公園區
龍崎區	番社	58-4	89	工業區	交通用地	工務局	預定地質公園區
龍崎區	番社	58-10	23	工業區	交通用地	工務局	預定地質公園區
龍崎區	番社	58-11	341	工業區	交通用地	工務局	預定地質公園區
		小計	3,499				
			2,812,264				



- 圖例**
- 核心区
 - 山頂地帶區
 - 牛稠寮外圍區保存計畫區
 - 121及89號土地
 - 路權
 - 農墾工廠行政中心
 - 4等道
 - 道路
 - 計畫範圍
 - 私有地
 - 其他顏色(不含黃色110)均為公有地



五分之一

